

Prontuario de información geográfica municipal de los Estados Unidos Mexicanos

Cajeme, Sonora
Clave geoestadística 26018

2009

Prontuario de información geográfica municipal de los Estados Unidos Mexicanos
Cajeme, Sonora

Ubicación geográfica

Coordenadas	Entre los paralelos 27° 01' y 28° 25' de latitud norte; los meridianos 109° 31' y 110° 09' de longitud oeste; altitud entre 0 y 1 100 m.
Colindancias	Colinda al norte con los municipios de Guaymas, Suaqui Grande y Onavas; al este con los municipios de Rosario y Quiriego; al sur con el municipio de Quiriego, Navojoa, Etchojoa, Banito Juárez y El Golfo de California; al oeste con el municipio de Bácum y Guaymas.
Otros datos	Ocupa el 2.69% de la superficie del estado. Cuenta con 1 576 localidades y una población total de 375 800 habitantes. http://mapserver.inegi.org.mx/mgn2k/ ; 30 de Noviembre de 2009.

Fisiografía

Provincia	Llanura Sonorense (34.53%), Sierra Madre Occidental (32.40%), Llanura Costera del Pacífico (31.79%), No aplicable (1.29%)
Subprovincia	Sierras y Llanuras Sonorenses (34.53%), Llanura Costera y Deltas de Sonora y Sinaloa (31.79%), Sierras y Valles del Norte (24.03%), Pie de la sierra (8.37%) y No aplicable (1.29%)
Sistema de topoformas	Bajada con lomerío (31.45%), Llanura deltaica (26.95%), Sierra baja (10.30%), Valle intermontano con lomerío (7.83%), Valle abierto de montaña (6.85%), Sierra escarpada compleja con lomerío (6.29%), Valle abierto de montaña con lomerío (3.91%), Lomerío típico (3.50%), Llanura costera con ciénegas salina (1.36%), No aplicable (1.29%), Playa o barra (0.15%) y Llanura deltaica salina (0.12%)

Clima

Rango de temperatura	18 - 26°C
Rango de precipitación	100-400 mm
Clima	Seco muy cálido y cálido (60.04%), Muy seco muy cálido y cálido (37.81%), Semiseco semicálido (2.08%) y Seco semicálido (0.08%)

Geología

Periodo	Cuaternario (35.70%), Cretácico (21.66%), Terciario (18.24%), Neógeno (18.09%), No aplicable (4.13%) y No definido (2.18%)
Roca	Suelo: aluvia (30.69%), lacustre (1.22%), eólico (0.50%), residual (0.09%), palustre (0.06%) Ígnea extrusiva: toba ácida (14.78%), andesita (6.05%), basalto-brecha volcánica básica (4.26%), basalto (2.31%), riolita (0.20%), andesita-toba intermedia (0.10%) Sedimentaria: conglomerado (12.72%), arenisca-conglomerado (5.35%) y arenisca (2.28%) Ígnea intrusiva: granito (12.44%), granodiorita (2.61%), pórfido dacítico (0.21%) y No aplicable (4.13%)
Sitios de interés	No disponibles

Edafología

Suelo dominante	Vertisol (28.50%), Regosol (27.28%), Leptosol (20.14%), Phaeozem (11.14%), Fluvisol (2.14%), Calcisol (1.82%), Solonchak (1.39%), Kastañozem (1.26%), Arenosol (0.58%)
-----------------	--

Hidrografía

Región hidrológica	Sonora Sur (100%)
Cuenca	R. Yaqui (99.51%), R. Mayo (0.49%)
Subcuenca	R. Yaqui-Vicam (46.57%), R. Yaqui-P. Álvaro Obregón (34.01%), A. Sahuaral (10.44%), R. Tecoripa (8.49%), A. Cocoraque (0.49%)

**Prontuario de información geográfica municipal de los Estados Unidos Mexicanos
Cajeme, Sonora**

Corrientes de agua	Perenne: Melchor Ocampo, Muerto, Porfirio Díaz, Río Yaqui Intermitentes: Agua Amarga-El Chupadero, Agua Caliente, Agua del Zacate, Las Animas, Bacatete, Bacatacate, Bachoco, Cantojarahui, Cerro Colorado, Chimbampo, Dolores, El Alamito, El Apache, El Bachoco, El Batuli, El Cabresto, El Cajón, El Cajón-El Garrote, El Campo de Valente, El Carrizo, El Chichaquelite, El Chorro, El Chiculí, El Cocoraque, El Estacadero, El Hotereño, El Llano, El Papache, El Pilar, El Repesito, El Rucio, El Vertedor, Guadalupe, Joconobampo, Jopotahuepaco-El Tambor, La Lagunita, La Nopalera, La Noria, La Ventana, La Verde-La Plomosa, Las Ánimas, Las Peñitas, Las Tinajas, Lista Blanca, Los Amoles-Las Arenas-Bachonobampo, Los Chinos, Los Comederos-La Coyotera, Los Contreras, Los Cuchos, Los Huriotes-Agua Caliente, Los Jabalíes-La Pitahaya, Los Mezquitones, Los Raizudos, Palo Fierro, Palos Quemados, Picacho de Eloy, Piedra Voladora, Puesto Quemado, Rancho Viejo-La Higuera, Rodríguez-La Cieneguita, San Francisco, San Joaquín, Suaqui, Tejapobampo, Tepeguaje-La Noria, Tobaejaquia, Torimacuca-El Chiquillo y Valenzuela.
Cuerpos de agua	Perennes (4.15%): Presa Álvaro Obregón (Oviachic) y Agua Caliente Intermitentes (0.09%)

Uso del suelo y vegetación

Uso del suelo	Agricultura (32.28%) y zonas urbanas (1.51%)
Vegetación	Selva (54.39%), matorral (4.63%), bosque (0.01%) y No aplicable (7.18%)

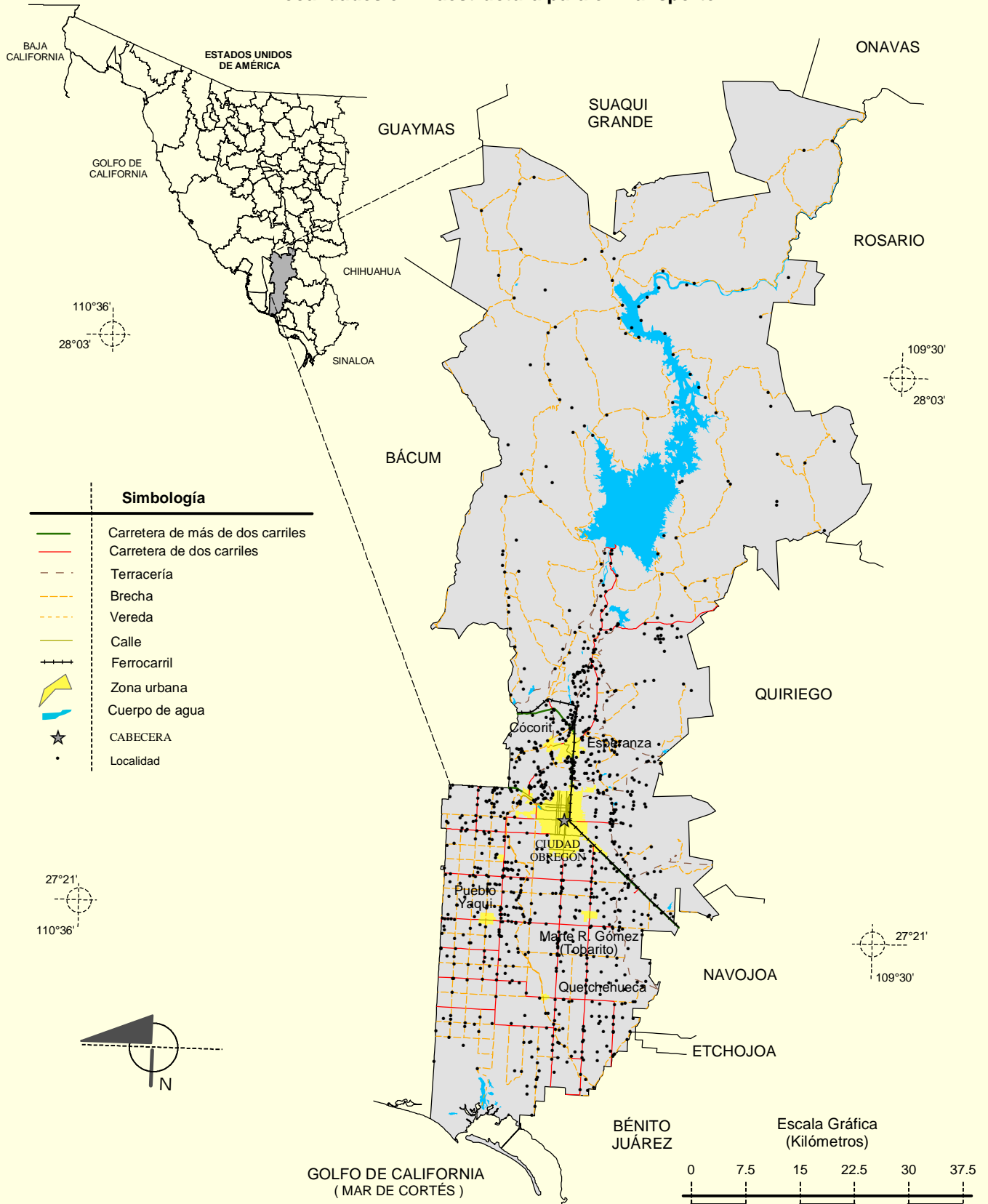
Uso potencial de la tierra

Agrícola	Para la agricultura mecanizada continua (42.30%) Para la agricultura con tracción animal estacional (13.38%) Apta para la agricultura manual estacional (2.47%) No apta para la agricultura (41.85%)
Pecuario	Para el aprovechamiento de la vegetación natural diferente del pastizal (44.18%) Para el desarrollo de praderas cultivadas que sustentan al pastizal (26.17%) Para el desarrollo de praderas cultivadas con vegetación diferente al pastizal (16.13%) Para el aprovechamiento de la vegetación natural únicamente por el ganado caprino (0.75%) No apta para el aprovechamiento pecuario (12.77%)

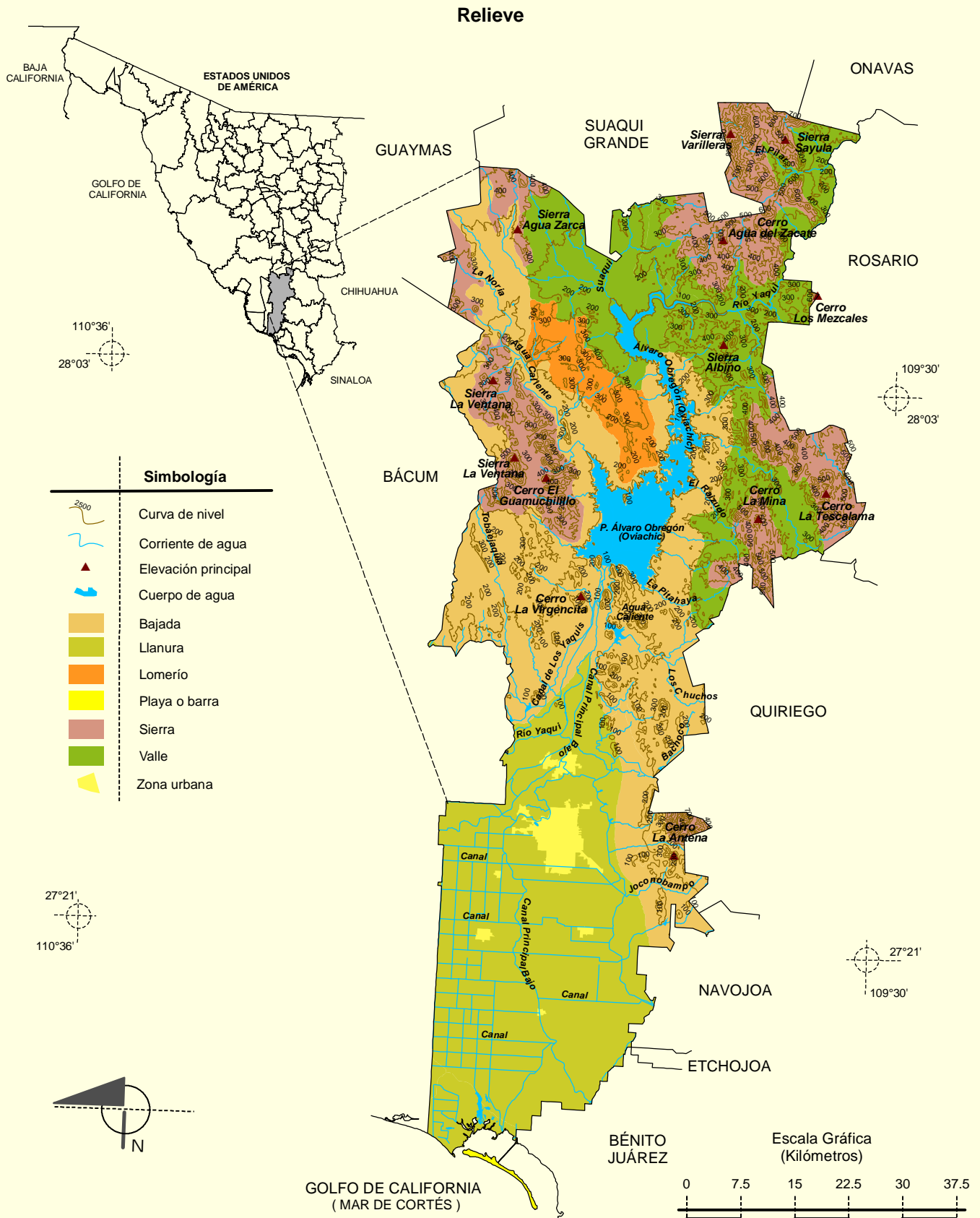
Zona urbana

Las zonas urbanas están creciendo sobre suelos del Cuaternario, en llanura y deltaica; sobre áreas donde originalmente había suelos denominados Vertisol, Calcisol y Kastañozem; tienen clima muy seco muy cálido y cálido y están creciendo sobre terrenos previamente ocupados por agricultura.

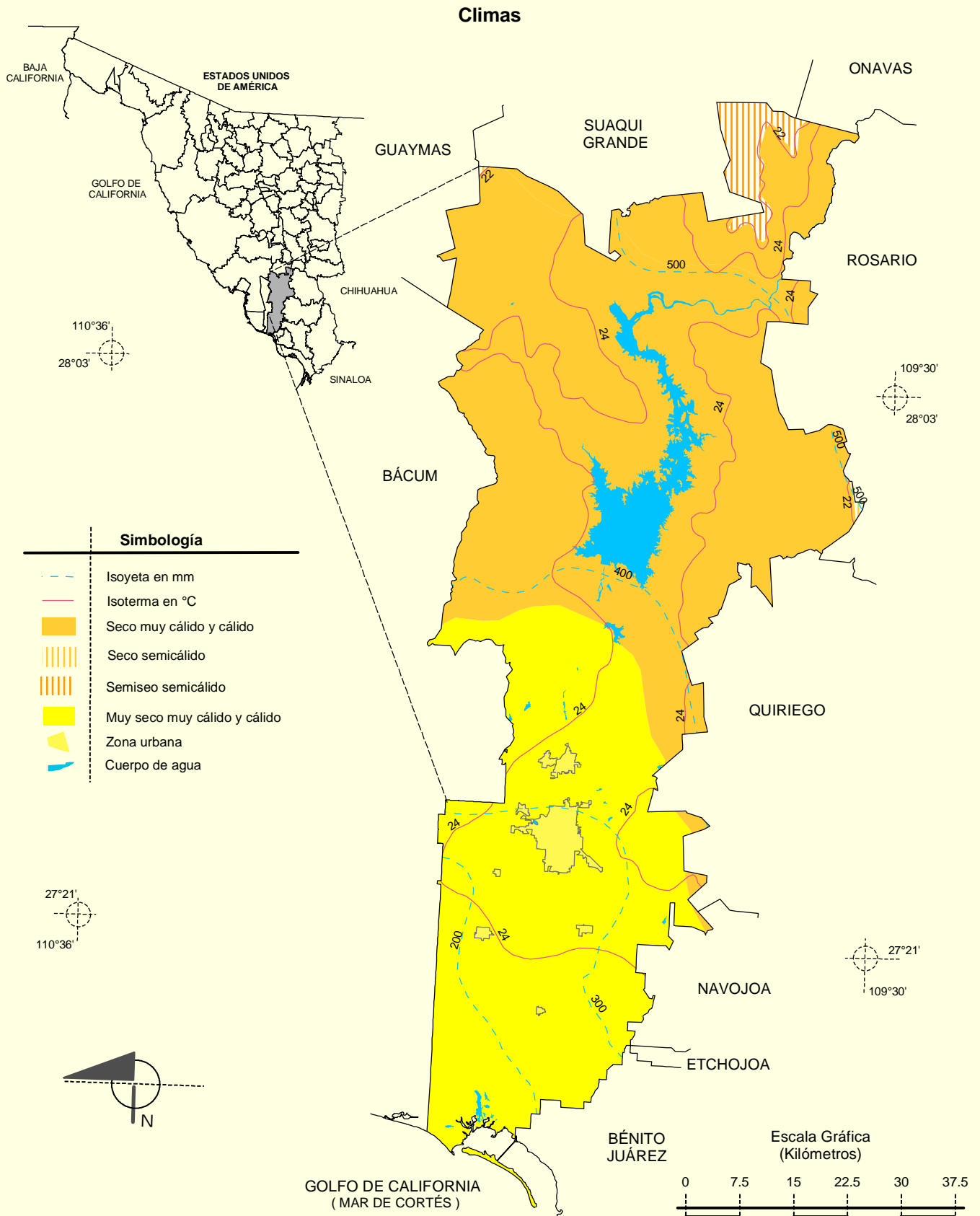
Localidades e Infraestructura para el Transporte



Fuente: **INEGI**. Marco Geoestadístico Municipal 2005, versión 3.1.
INEGI. Información Topográfica Digital Escala 1:250 000 serie II y serie III.



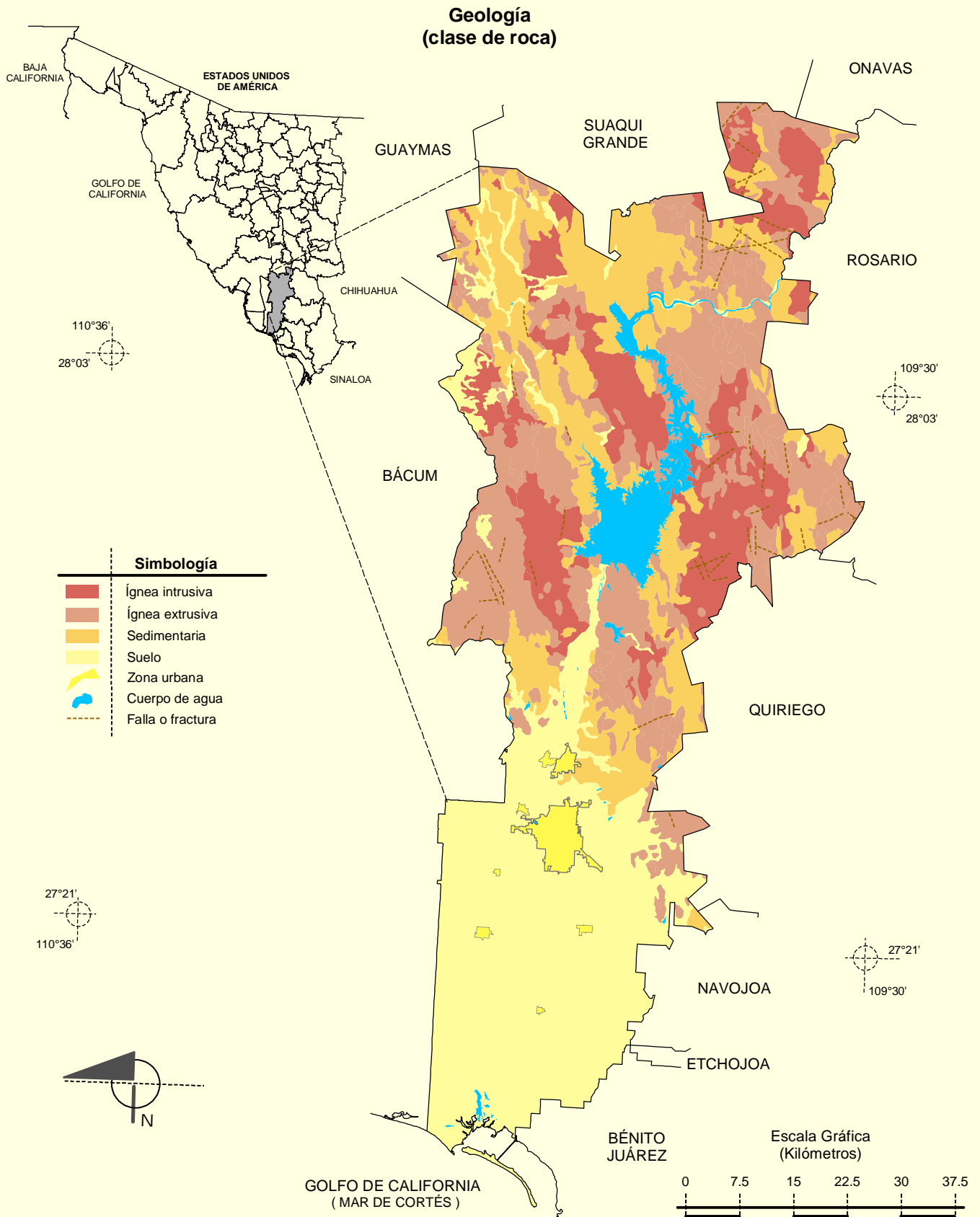
Fuente: INEGI. Marco Geoestadístico Municipal 2005, versión 3.1.
 INEGI. Información Topográfica Digital Escala 1:250 000 serie II.
 INEGI. Continuo Nacional del Conjunto de Datos Geográficos de la Carta Fisiográfica 1:1 000 000, serie I.
 INEGI-CONAGUA. 2007. Mapa de la Red Hidrográfica Digital de México escala 1:250 000. México.



Fuente: INEGI. Marco Geoestadístico Municipal 2005, versión 3.1.

INEGI. Continuo Nacional del Conjunto de Datos Geográficos de las Cartas de Climas, Precipitación Total Anual y Temperatura Media Anual 1:1 000 000, serie I.

INEGI. Información Topográfica Digital Escala 1:250 000 serie II.

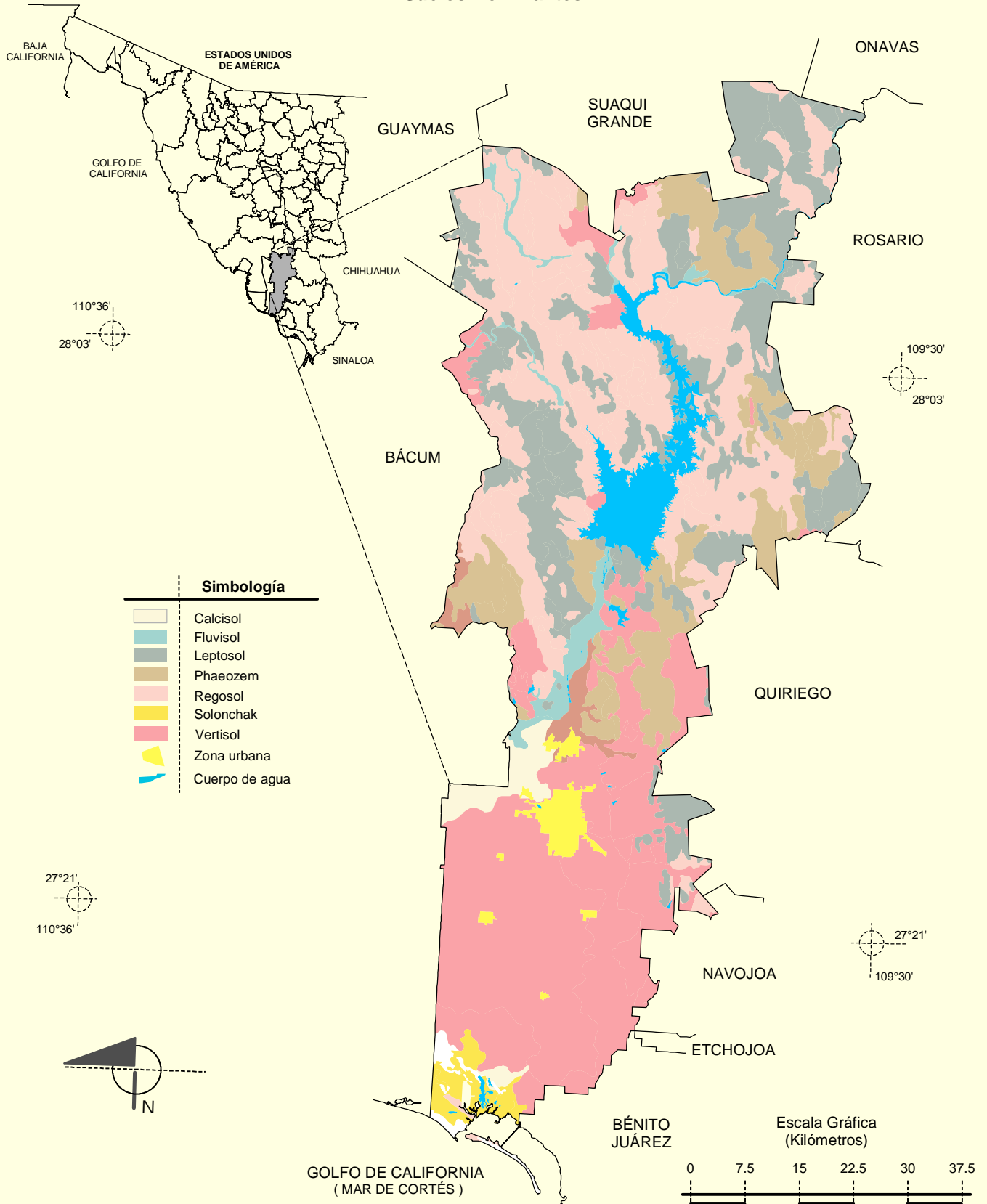


Fuente: **INEGI**. Marco Geoestadístico Municipal 2005, versión 3.1.

INEGI. Continuo Nacional del Conjunto de Datos Geográficos de la Carta Geológica 1:250 000, serie I.

INEGI. Información Topográfica Digital Escala 1:250 000 serie II.

Suelos Dominantes

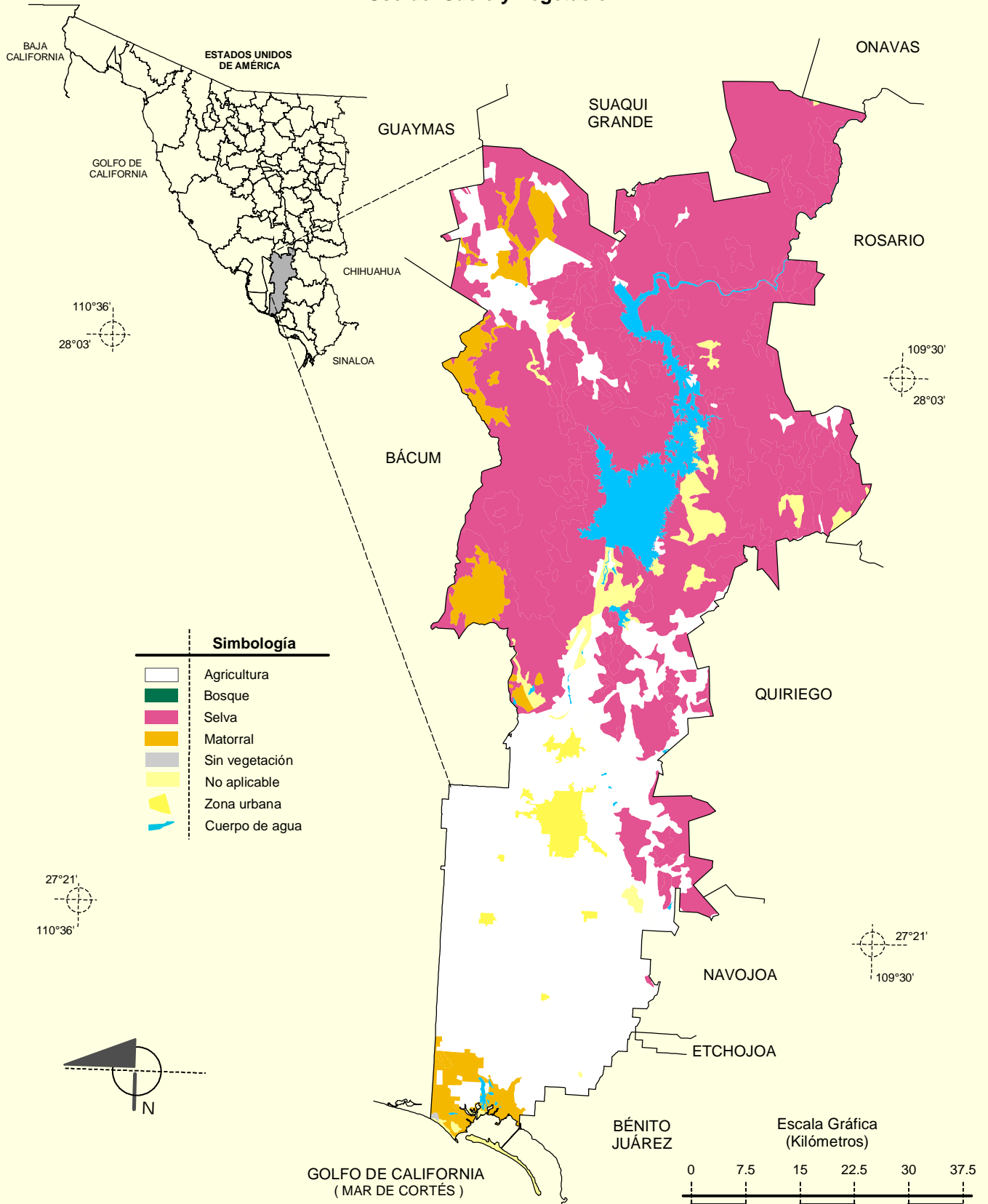


Fuente: **INEGI**. Marco Geoestadístico Municipal 2005, versión 3.1.

INEGI. Conjunto de Datos Vectorial Edafológico, Escala 1:250 000, Serie II (Continuo Nacional).

INEGI. Información Topográfica Digital Escala 1:250 000, serie II.

Uso del Suelo y Vegetación



Fuente: INEGI. Marco Geoestadístico Municipal 2005, versión 3.1.

INEGI. Conjunto de Datos Vectoriales de Uso del Suelo y Vegetación Serie III Escala 1:250 000.

INEGI. Información Topográfica Digital Escala 1:250 000 serie II.